



CAP-2009

Cuadro de Asignación de Personal

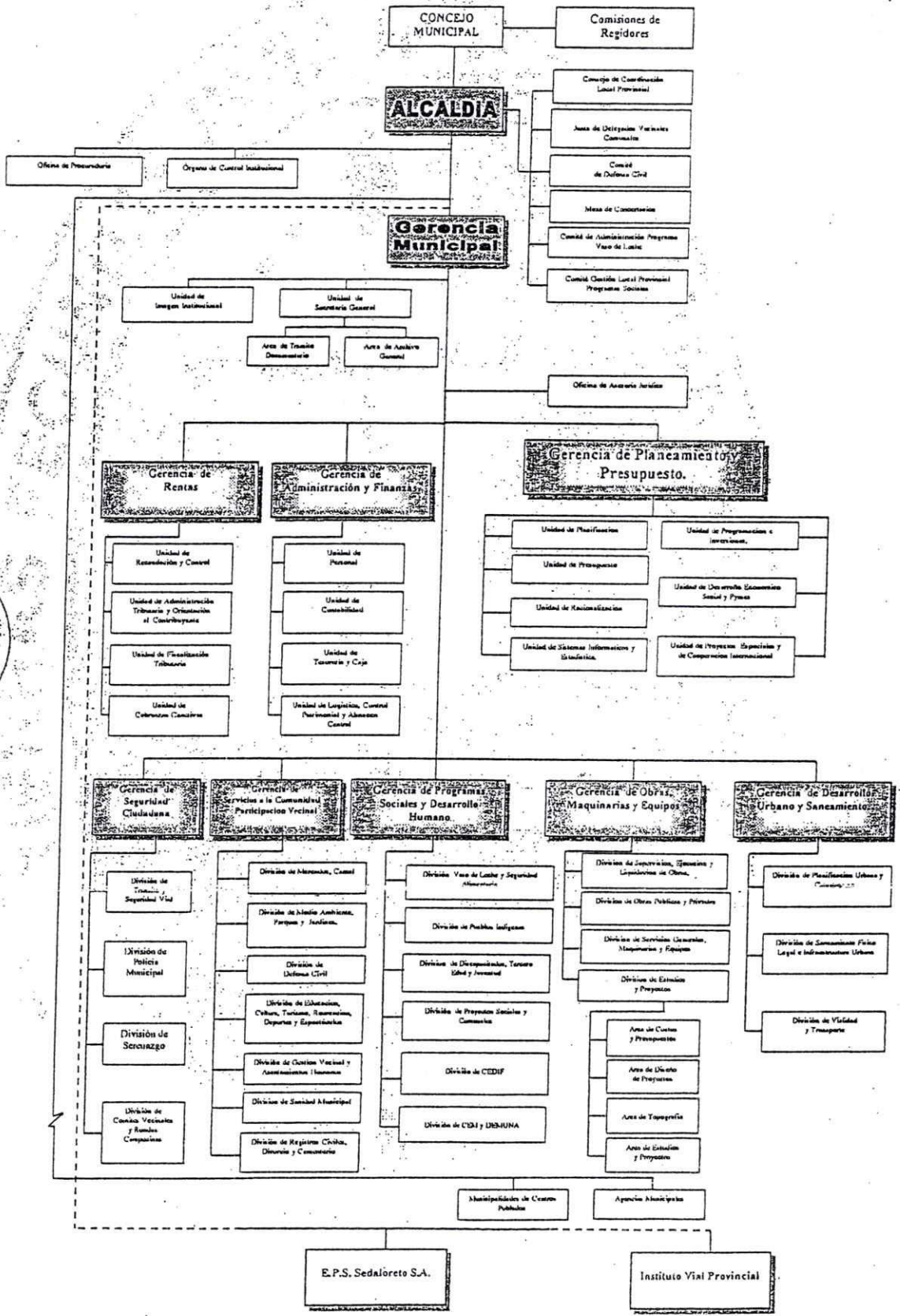
Municipalidad Provincial de Alto Amazonas



**Gerencia de Planeamiento
y Presupuesto**

ORGANIGRAMA ESTRUCTURAL

Municipalidad Provincial de Alto Amazonas - Yurimaguas





MUNICIPALIDAD PROVINCIAL DE ALTO AMAZONAS

ALCALDÍA

ORDENANZA N° 03 - 2009 - MPAA - A

Yurimaguas 16 de marzo de 2009

EL ALCALDE DEL CONCEJO PROVINCIAL DE ALTO AMAZONAS

VISTO:

En Sesión Ordinaria de Concejo de Gobierno, de fecha 16 de diciembre del 2008, la propuesta del Director de Planificación, Presupuesto, Informática y Desarrollo Económico, para aprobar el proyecto de Ordenanza del Nuevo Organigrama Estructural y en Sesión Ordinaria de Concejo de Gobierno, de fecha 11 de marzo del 2009, la propuesta para aprobar el Reglamento de Organización y Funciones (ROF), el Cuadro para Asignación de Personal (CAP) y el Manual de Organización y Funciones (MOF), los cuales fueron aprobados por Acuerdo de Concejo N° 241-MPAA-SG 16-12-2008 y Acuerdo de Concejo N° 43-MPAA-SG 11-03-2009, respectivamente.

CONSIDERANDO:

Que, es necesario contar con la Nueva Estructura Orgánica, el Reglamento de Organización y Funciones (ROF), el Cuadro para la Asignación de Personal (CAP), y el Manual de Organización y Funciones (MOF), para precisar la responsabilidad de los miembros que conforman la Municipalidad Provincial de Alto Amazonas y efectuar en forma coherente, las acciones de dirección y control;

Que, la Ley N° 27972, Ley Orgánica de Municipalidades en su artículo 26°, establece que la administración municipal adopta una estructura gerencial sustentándose en principios de programación, dirección, ejecución supervisión, control concurrente y posterior. Se rige por los principios de legalidad, economía y transparencia, simplicidad, eficacia, eficiencia, participación y seguridad ciudadana, y por los contenidos en la Ley N° 27444, Ley del Procedimiento Administrativo General, y que las facultades y funciones se establecen en los instrumentos de gestión y la Ley N° 27972.

Que, la Ley N° 27972, Ley Orgánica de Municipalidades en su artículo 28°, establece que la estructura orgánica municipal básica de la municipalidad comprende en el ámbito administrativo, a la gerencia municipal, el órgano de auditoría interna, la procuraduría pública municipal, la oficina de asesoría jurídica y la oficina de planeamiento y presupuesto; ella está de acuerdo a su disponibilidad económica y los límites presupuestales asignados para gasto corriente. Los demás órganos de línea, apoyo y asesoría se establecen conforme lo determina cada gobierno local.

Que, La Ley N° 27658, Ley Marco de Modernización de la Gestión del Estado, en su artículo 3° establece que dicha ley es de aplicación en todas las dependencias de la administración pública a nivel nacional.

Que, el Decreto Supremo N° 043-2006-PCM de fecha 21-06-06, establece los nuevos lineamientos para la elaboración y aprobación del Reglamento de Organización y Funciones - ROF, por parte de las entidades de la Administración Pública, modificado por el Decreto Supremo N° 018-2007-PCM de fecha 02-03-07 en su segunda disposición complementaria;





MUNICIPALIDAD PROVINCIAL DE ALTO AMAZONAS

ALCALDÍA

De conformidad a las facultades establecidas en el artículo 109° de la Constitución Política del Perú y lo dispuesto en los Artículos 39° y 40° de la Ley N° 27972, Ley Orgánica de Municipalidades, el Concejo Municipal aprobó, con voto mayoritario la siguiente ORDENANZA:

ARTÍCULO PRIMERO.- APROBAR la Nueva Estructura Orgánica de la Municipalidad Provincial de Alto Amazonas y el Reglamento de Organización y Funciones – ROF que consta de cinco (5) Títulos, diecisiete Capítulos (17) y doscientos doce (212) Artículos, el Cuadro de Asignación de Personal – CAP que consta de seis páginas y un correlativo numérico del 1 al 152, más una hoja de resumen cuantitativo, el Manual de Organización y Funciones – MOF que consta de 140 folios, los mismos que como anexo debidamente foliado, suscrito por los funcionarios responsables forma parte integrante de la presente Ordenanza.

ARTÍCULO SEGUNDO.- DISPONER que la Gerencia Municipal proceda a la adecuación normativa de la presente Ordenanza, y la Secretaría General su publicación en el diario oficial El Peruano y/u otro diario regional de mayor circulación.

POR TANTO:

Mando se registre, publique y cumpla.

Dado en el Palacio Municipal a los dieciséis días del mes de marzo del dos mil nueve



MUNICIP. PROV. DE ALTO AMAZONAS
YURIMAGUAS
ING. HECTOR HIDALGO ROJAS
ALCALDE



MUNICIPALIDAD PROVINCIAL DE ALTO AMAZONAS

CUADRO PARA ASIGNACIÓN DE PERSONAL - CAP

MUNICIPALIDAD PROVINCIAL DE ALTO AMAZONAS

Nº ORDEN	CARGO ESTRUCTURAL	CODIGO	CLASIFICACION	GRUPO NIVEL REMUNERATIVO	TOTAL NECESARIO	SITUACIÓN DEL SITUACIÓN DEL CARGO			CARGO
						N	O	P	
I. ORGANOS DE GOBIERNO									
1	Alcalde Provincial	'010100FP	FP	F5	1		x		Elegido
2	Asesor	'010100EC	SP-EC	F3	1		-	x	Empleado de Confianza
3/5	Secretaria	'010100AP	SP-AP	SAB	3	1	x		Apoyo
6	Chofer	'010100AP	SP-AP	SAB	1		x		Apoyo
7/9	Trabajador de servicio	'010100AP	SP-AP	SAB	3	2	x		Apoyo
	Sub Total				9	3	8	1	
II. ORGANOS DE CONTROL									
II.1. ORGANOS DE CONTROL INSTITUCIONAL									
10	Jefe de Oficina	'010200EJ	SP-EJ	F2	1		x		Servidor ejecutivo
11/12	Auditor	'010200ES	SP-ES	SPB	2		x	x	Especialista
	Sub Total				3		2	1	
III. ORGANOS DE DEFENSA JUDICIAL									
III.1. PROCURADURÍA PÚBLICA MUNICIPAL									
13	Procurador Público Municipal	'010300EC	EC	F2	1		x		Empleado de Confianza
14	Secretaria	'010300AP	SP-AP	SAB	1			x	Apoyo
	Sub Total				2		1	1	
IV. ORGANOS DE DIRECCION									
IV.A. GERENCIA MUNICIPAL									
15	Gerente Municipal	'010410EC	EC	F4	1		x		Empleado de Confianza
16	Secretaria	'010410AP	SP-AP	SAB	1		x		Apoyo
17	Trabajador de servicio	'010410AP	SP-AP	SAB	1		x		Apoyo
	Sub Total				3		3		
V. ORGANOS DE ASESORAMIENTO									
V.1. OFICINA DE ASESORÍA JURIDICA									
18	Jefe de Oficina	'010510EC	EC	F2	1		x		Empleado de Confianza
	Sub Total				1		1		
V.2. GERENCIA DE PLANEAMIENTO Y PRESUPUESTO									
19	Gerente	'010520EC	EC	F3	1		x		Empleado de Confianza
20	Secretaria	'010520AP	SP-AP	SAB	1		x		Apoyo
	Sub Total				2		2		
V.2.1. UNIDAD DE PLANEAMIENTO									
21	Jefe de Unidad	'010521ES	SP-ES	F2	1		x		Especialista
	Sub Total				1		1		
V.2.2. UNIDAD DE PRESUPUESTO									
22	Jefe de Unidad	'010522ES	SP-ES	F2	1		x		Especialista
	Sub Total				1		1		
V.2.3. UNIDAD DE RACIONALIZACIÓN									
23	Jefe de Unidad	'010523ES	SP-ES	F2	1		x		Especialista
	Sub Total				1		1		
V.2.4. UNIDAD DE PROGRAMACION E INVERSIONES									
24	Jefe de Unidad	'010524ES	SP-ES	F2	1		x		Especialista
	Sub Total				1		1		





MUNICIPALIDAD PROVINCIAL DE ALTO AMAZONAS

CUADRO PARA ASIGNACIÓN DE PERSONAL - CAP

MUNICIPALIDAD PROVINCIAL DE ALTO AMAZONAS

Nº ORDEN	CARGO ESTRUCTURAL	CODIGO	CLASIFICACION	GRUPO NIVEL REMUNERATIVO	TOTAL NECESARIO	SITUACION DEL CARGO			CARGO
						N	O	P	
V.2.5. UNIDAD DE DESARROLLO ECONOMICO SOCIAL Y PYMES									
25	Jefe de Unidad	'010525ES	SP-ES	F2	1		x		Especialista
	Sub Total				1		1		
V.2.6. UNIDAD DE PROYECTOS ESPECIALES Y COOPERACIÓN INTERNACIONAL									
26	Jefe de Unidad	'010526ES	SP-ES	F2	1		x		Especialista
	Sub Total				1		1		
V.2.7. UNIDAD DE SISTEMAS INFORMÁTICOS Y ESTADISTICA									
27	Jefe de Unidad	'010527ES	SP-ES	F2	1		x		Especialista
	Sub Total				1		1		
VI. ORGANOS DE APOYO									
VI.1. UNIDAD DE SECRETARIA GENERAL									
28	Secretario General	'010610ES	SP-ES	F2	1		x		Especialista
	Sub Total				1		1		
VI.1.1. ÁREA DE ARCHIVO GENERAL									
29	Jefe de área	'010611ES	SP-ES	STA	1	1	x		Especialista
	Sub Total				1	1	1		
VI.1.2. ÁREA DE TRÁMITE DOCUMENTARIO									
30	Jefe de área	'010612ES	SP-ES	STB	1	1	x		Especialista
	Sub Total				1	1	1		
VI.2. UNIDAD DE IMAGEN INSTITUCIONAL									
31	Jefe de Unidad	'010620ES	SP-ES	F1	1			x	Especialista
	Sub Total				1			1	
VI.3. GERENCIA DE ADMINISTRACIÓN Y FINANZAS									
32	Gerente	'010630EC	EC	F3	1		x		Empleado de Confianza
33	Secretaria	'010630AP	SP-AP	STC	1	1	x		Apoyo
	Sub Total				2	1	2		
VI.3.1. UNIDAD DE PERSONAL									
34	Jefe de Unidad	'010631ES	SP-ES	F1	1	1	x		Especialista
	Sub Total				1	1	1		
VI.3.1.1. ÁREA DE REMUNERACIONES									
35	Jefe de Área	'010631ES	SP-ES	STB	1	1	x		Especialista
	Sub Total				1	1	1		
VI.3.2. UNIDAD DE CONTABILIDAD									
36	Jefe de Unidad	'010632ES	SP-ES	F2	1		x		Especialista
	Sub Total				1		1		
VI.3.3. UNIDAD DE TESORERÍA Y CAJA									
37	Jefe de Unidad	'010633ES	SP-ES	F2	1		x		Especialista
38	Auxiliar de contabilidad	'010633AP	SP-AP	STA	1	1	x		Apoyo
	Sub Total				2	1	2		
VI.3.4. UNIDAD DE LOGÍSTICA, CONTROL PATRIMONIAL Y ALMACEN CENTRAL									
39	Jefe de Unidad	'010634ES	SP-ES	F2	1	1	x		Especialista
	Sub Total				1	1	1		
VI.3.4.1. ÁREA DE ADQUISICIONES									
40	Jefe de área	'010634ES	SP-ES	STB	1		x		Especialista





MUNICIPALIDAD PROVINCIAL DE ALTO AMAZONAS

CUADRO PARA ASIGNACIÓN DE PERSONAL - CAP

Nº ORDEN	CARGO ESTRUCTURAL	CODIGO	CLASIFICA CIÓN	GRUPO NIVEL REMUNERATIVO	TOTAL NECESARIO	SITUACIÓN DEL SITUACIÓN DEL CARGO			CARGO
						N	O	P	
	Sub Total				1		1		
VI.3.4.2. ÁREA DE SISTEMA ELECTRONICO DE ADQUISICIONES Y CONTRATACIONES DEL ESTADO - SEACE									
41	Jefe de área	'010634ES	SP-ES	STB	1		x		Especialista
	Sub Total				1		1		
VI.3.4.3. ÁREA DE CONTROL PATRIMONIAL									
42	Jefe de área	'010634ES	SP-ES	STB	1	1	x		Especialista
	Sub Total				1	1	1		
VI.3.4.4. ÁREA DE ALMACEN CENTRAL									
43	Jefe de área	'010634ES	SP-ES	STB	1	1	x		Especialista
	Sub Total				1	1	1		
VI.4. GERENCIA DE RENTAS									
44	Gerente	'010640EC	EC	F3	1		x		Empleado de Confianza
45	Secretaria	'010640AP	SP-AP	SAB	1		x		Apoyo
	Sub Total				2		2		
VI.4.1. UNIDAD DE RECAUDACIÓN Y CONTROL									
46	Jefe de Unidad	'010641ES	SP-ES	STB	1	1	x		Especialista
	Sub Total				1	1	1		
VI.4.2. UNIDAD DE ADMINISTRACIÓN TRIBUTARIA Y ORIENTACIÓN AL CONTRIBUYENTE									
47	Jefe de Unidad	'010642ES	SP-ES	STC	1	1	x		Especialista
	Sub Total				1	1	1		
VI.4.3. UNIDAD DE FISCALIZACIÓN TRIBUTARIA									
48	Jefe de Unidad	'010643ES	SP-ES	STB	1	1	x		Especialista
49	Técnico en Administración	'010643AP	SP-AP	STB	1		x		
	Sub Total				2	1	2		
VI.4.4. UNIDAD DE COBRANZAS COACTIVAS									
50	Jefe de Unidad	'010644ES	SP-ES	F2	1		x		Especialista
	Sub Total				1		1		
VII. ORGANOS DE LINEA									
VII.1. GERENCIA DE DESARROLLO URBANO Y SANEAMIENTO									
51	Gerente	'010710EC	EC	F3	1		x		Empleado de Confianza
52	Secretaria	'010710AP	SP-AP	SAB	1	1	x		Apoyo
	Sub Total				2	1	2		
VII.1.1. DIVISIÓN DE PLANIFICACIÓN URBANA Y CATASTRO									
53	Jefe de Unidad	'010711ES	SP-ES	F2	1		x		Especialista
54	Secretaria	'010711AP	SP-AP	SAB	1	1	x		Apoyo
55	Técnico en Sistemas	'010711AP	SP-AP	STB	1		x		Apoyo
56/57	Auxiliar Administrativo	'010711AP	SP-AP	STA	2	2	x		Apoyo
	Sub Total				5	3	3	2	
VII.1.2. DIVISIÓN DE SANEAMIENTO FÍSICO LEGAL E INFRAESTRUCTURA URBANA									
58	Jefe de División	'010712ES	SP-ES	STB	1	1	x		Especialista
	Sub Total				1	1	1		
VII.1.3. DIVISIÓN DE VIALIDAD Y TRANSPORTE									
59	Jefe de Unidad	'010713ES	SP-ES	F2	1		x		Especialista
60	Técnico en Ingeniería	'010713AP	SP-AP	STC	1		x		Apoyo
	Sub Total				2		1	1	





MUNICIPALIDAD PROVINCIAL DE ALTO AMAZONAS

CUADRO PARA ASIGNACIÓN DE PERSONAL - CAP

MUNICIPALIDAD PROVINCIAL DE ALTO AMAZONAS

Nº ORDEN	CARGO ESTRUCTURAL	CODIGO	CLASIFICACION	GRUPO NIVEL REMUNERATIVO	TOTAL NECESARIO	SITUACIÓN DEL CARGO			CARGO
						N	O	P	
VII.2. GERENCIA DE OBRAS, MAQUINARIAS Y EQUIPOS									
61	Gerente	010720EC	EC	F3	1		x		Empleado de Confianza
62	Secretaria	010720AP	SP-AP	STA	1	1	x		Apoyo
63	Trabajador de servicio	010720AP	SP-AP	SAB	1	1	x		Apoyo
	Sub Total				3	2	3		
VII.2.1. DIVISIÓN DE SUPERVISIÓN, EJECUCIÓN Y LIQUIDACIÓN DE OBRAS									
64	Jefe de División	010721ES	SP-ES	F2	1		x		Especialista
65	Secretaria	010721AP	SP-AP	SAB	1		x		Apoyo
	Sub Total				2		2		
VII.2.2. DIVISIÓN DE OBRAS PÚBLICAS Y PRIVADAS									
66	Jefe de División	010722ES	SP-ES	F2	1		x		Especialista
	Sub Total				1		1		
VII.2.3. DIVISIÓN DE SERVICIOS GENERALES, MAQUINARIAS Y EQUIPOS									
67	Jefe de División	010723ES	SP-ES	F2	1		x		Especialista
68	Secretaria	010723AP	SP-AP	SAB	1	1	x		Apoyo
69/72	Operador volquete	010723AP	SP-AP	SAB	4	4	x		Apoyo
73	Operador de cargador frontal	010723AP	SP-AP	STC	1		x		Apoyo
	Sub Total				7	5	7		
VII.2.4. DIVISIÓN DE ESTUDIOS Y PROYECTOS									
74	Jefe de División	010724ES	SP-ES	F2	1		x		Especialista
	Sub Total				1		1		
VII.2.4.1. ÁREA DE COSTOS Y PRESUPUESTOS									
75	Jefe de Área	010724ES	SP-ES	SPB	1		x		Especialista
	Sub Total				1		1		
VII.2.4.2. ÁREA DE DISEÑO DE PROYECTOS									
76	Jefe de área	010724ES	SP-ES	SPB	1		x		Especialista
	Sub Total				1		1		
VII.2.4.3. ÁREA DE TOPOGRAFÍA									
77	Jefe de área	010724ES	SP-ES	SPB	1		x		Especialista
78	Técnico en construcción	010724ES	SP-ES	STA	1		x		Apoyo
79	Trabajador de servicio	010724AP	SP-AP	SAB	1	1	x		Apoyo
	Sub Total				3	1	3		
VII.2.4.4. ÁREA DE ESTUDIOS Y PROYECTOS									
80	Jefe de área	010724ES	SP-ES	SPB	1		x		Especialista
81	Planificador - Asiten. area formuladora	010724ES	SP-ES	SPB	1	1	x		Especialista
	Sub Total				2	1	2		
VII.3. GERENCIA DE PROGRAMAS SOCIALES Y DESARROLLO HUMANO									
82	Gerente	010730EC	EC	F3	1		x		Empleado de Confianza
83	Secretaria	010730AP	SP-AP	STA	1	1	x		Apoyo
84	Auxiliar Administrativo	010730AP	SP-AP	SAB	1	1	x		Apoyo
85	Trabajador de servicio	010730AP	SP-AP	SAB	1	1	x		Apoyo
	Sub Total				4	3	4		
VII.3.1. DIVISIÓN DE VASO DE LECHE Y SEGURIDAD ALIMENTARIA									
86	Jefe de División	010731ES	SP-ES	F1	1		x		Especialista
87	Secretaria	010731AP	SP-AP	SAB	1	1	x		Apoyo
88	Técnico en Administración	010731AP	SP-AP	STA	1	1	x		Apoyo
	Sub Total				3	2	3		





MUNICIPALIDAD PROVINCIAL DE ALTO AMAZONAS

CUADRO PARA ASIGNACIÓN DE PERSONAL - CAP

MUNICIPALIDAD PROVINCIAL DE ALTO AMAZONAS

Nº ORDEN	CARGO ESTRUCTURAL	CODIGO	CLASIFICACIÓN	GRUPO NIVEL REMUNERATIVO	TOTAL NECESARIO	SITUACIÓN DEL CARGO			CARGO
						N	O	P	
VII.3.1.1. ÁREA DE SEGURIDAD ALIMENTARIA									
89	Jefe de área	'010731ES	SP-ES	SPB	1		x		Especialista
90	Secretaria	'010731AP	SP-AP	SAB	1		x		Apoyo
91	Técnico en Administración	'010731AP	SP-AP	STA	1	1	x		Apoyo
Sub Total					3	1	3		
VII.3.2. DIVISIÓN DE CENTRO DE EMERGENCIA MUJER Y DEFENSORIA MUNICIPAL DEL NIÑO Y ADOLESCENTE-CEM, DEMUNA									
92	Jefe de División	'010732ES	SP-ES	F1	1		x		Especialista
93	Secretaria	'010732AP	SP-AP	STA	1	1	x		Apoyo
94	Trabajador de Servicio	'010732AP	SP-AP	SPC	1	1	x		Apoyo
Sub Total					3	2	3		
VII.3.2.1. ÁREA DE BIENESTAR SOCIAL									
95	Jefe de área	'010732ES	SP-ES	F1	1	1	x		Especialista
96	Técnico en Administración	'010732AP	SP-AP	STB	1	1	x		Apoyo
Sub Total					2	2	2		
VII.3.3. DIVISIÓN DE PUEBLOS INDIGENAS									
97	Jefe de División	'010733ES	SP-ES	F1	1	1	x		Especialista
Sub Total					1	1	1		
VII.3.4. DIVISIÓN DE DISCAPACITADOS, TERCERA EDAD Y JUVENTUD									
98	Jefe de División	'010734ES	SP-ES	F1	1		x		Especialista
Sub Total					1		1		
VII.3.5. DIVISIÓN DE PROYECTOS SOCIALES Y COMUNALES									
99	Jefe de División	'010735ES	SP-ES	F1	1	1	x		Especialista
100	Trabajador de servicio	'010735AP	SP-AP	SAB	1	1	x		Apoyo
Sub Total					2	2	2		
VII.3.6. DIVISIÓN DE CENTRO INTEGRAL DE LA FAMILIA - CEDIF									
101	Jefe de División	'010736ES	SP-ES	F1	1	1	x		Especialista
Sub Total					1	1	1		
VII.4. GERENCIA DE SERVICIOS A LA COMUNIDAD Y PARTICIPACION VECINAL									
102	Gerente	'010740EC	EC	F3	1		x		Empleado de Confianza
103	Secretaria	'010740AP	SP-AP	STB	1	1	x		Apoyo
104	Auxiliar Administrativo	'010740AP	SP-AP	SAB	1	1	x		Apoyo
Sub Total					3	2	3		
VII.4.1. DIVISIÓN DE MERCADOS, CAMAL									
105	Jefe de División	'010741ES	SP-ES	F1	1		x		Especialista
106/112	Auxiliar administrativo	'010741AP	SP-AP	SAB	7	7	x		Apoyo
Sub Total					8	7	8		
VII.4.2. DIVISIÓN DE MEDIO AMBIENTE, PARQUES Y JARDINES									
113	Jefe de División	'010742ES	SP-ES	F2	1		x		Especialista
114/115	Trabajador de servicio	'010742AP	SP-AP	SAB	2	2	x		Apoyo
Sub Total					3	2	3		
VII.4.3. DIVISIÓN DE DEFENSA CIVIL									
116	Jefe de División	'010743ES	SP-ES	F1	1		x		Especialista
117	Secretaria	'010743AP	SP-AP	SAB	1	1	x		Apoyo
Sub Total					2	1	2		
VII.4.4. DIVISIÓN DE EDUCACIÓN, CULTURA, TURISMO, RECREACIÓN, DEPORTES Y ESPECTÁCULOS									
118	Jefe de División	'010744ES	SP-ES	SPB	1		x		Especialista
119/120	Bibliotecario	'010744ES	SP-ES	STA	2	1	x		Especialista
121/127	Trabajador de servicio	'010744AP	SP-AP	SAB	7	6	x		Apoyo
Sub Total					10	7	10		





MUNICIPALIDAD PROVINCIAL
DE ALTO AMAZONAS

MUNICIPALIDAD PROVINCIAL DE ALTO AMAZONAS

CUADRO PARA ASIGNACIÓN DE PERSONAL - CAP

Nº ORDEN	CARGO ESTRUCTURAL	CODIGO	CLASIFICA CIÓN	GRUPO NIVEL REMUNERATIVO	TOTAL NECESARIO	SITUACIÓN DEL SITUACIÓN DEL CARGO			CARGO
						N	O	P	
VII.4.5. DIVISIÓN DE GESTIÓN VECINAL Y ASENTAMIENTOS HUMANOS									
128	Jefe de División	'010745ES	SP-ES	F1	1		x		Especialista
129/130	Auxiliar Administrativo	'010745AP	SP-AP	STC	2	1	x		Apoyo
	Sub Total				3	1	3		
VII.4.6. DIVISIÓN DE SANIDAD MUNICIPAL									
131	Jefe de División	'010746ES	SP-ES	F1	1		x		Especialista
	Sub Total				1		1		
VII.4.7. DIVISIÓN DE REGISTROS CIVILES, DIVORCIO Y CEMENTERIO									
132	Jefe de División	'010747ES	SP-ES	F1	1	1	x		Especialista
133	Registrador	'010747AP	SP-AP	STA	1	1	x		Apoyo
134	Auxiliar Administrativo	'010747AP	SP-AP	STA	1	1	x		Apoyo
135/136	Trabajador de servicio	'010747AP	SP-AP	STA	2	2	x		Apoyo
	Sub Total				5	5	5		
VII.5. GERENCIA DE SEGURIDAD CIUDADANA									
137	Gerente	'010750EC	EC	F3	1		x		Empleado de Confianza
138	Secretaría	'010750AP	SP-AP	SAB	1	1	x		Apoyo
139	Auxiliar Administrativo	'010750AP	SP-AP	STA	1			x	Apoyo
	Sub Total				3	1	2	1	
VII.5.1. DIVISIÓN DE TRANSITO Y SEGURIDAD VIAL									
140	Jefe de División	'010751ES	SP-ES	F1	1		x		Especialista
141	Secretaría	'010751AP	SP-AP	SAB	1			x	Apoyo
142	Técnico en Administración	'010751AP	SP-AP	STB	1		x		Apoyo
	Sub Total				3		2	1	
VII.5.2. DIVISIÓN DE POLICIA MUNICIPAL									
143	Jefe de División	'010752ES	SP-ES	F1	1		x		Especialista
144/149	Policia Municipal	'010752AP	SP-AP	SAB	6	6	x		Apoyo
	Sub Total				7	6	7		
VII.5.3. DIVISIÓN DE SERENAZGO									
150	Jefe de División	'010753ES	SP-ES	F1	1			x	Especialista
151	Técnico en Administración	'010753AP	SP-AP	STB	1	1	x		Apoyo
	Sub Total				2	1	1	1	
VII.5.4. DIVISIÓN DE COMITÉS VECINALES Y RONDAS CAMPESINAS									
152	Jefe de División	'010754ES	SP-ES	F1	1		x		Especialista
	Sub Total				1		1		
TOTAL					152	76	140	12	



MUNICIPALIDAD PROVINCIAL
DE ALTO AMAZONAS

MUNICIPALIDAD PROVINCIAL DE ALTO AMAZONAS

CUADRO PARA ASIGNACIÓN DE PERSONAL - CAP

RESUMEN CUANTITATIVO

Nº	ÓRGANOS / UNIDADES ORGÁNICAS	CLASIFICACION					TOTAL	
		FP	EC	SP-DS	SP-EJ	SP-ES		SP-AP
I. ÓRGANO DE GOBIERNO								
1	ALCALDIA	1	1			1	6	9
II. ÓRGANO DE CONTROL								
1	ORGANO DE CONTROL INSTITUCIONAL				1	2		3
III. ÓRGANO DE DEFENSA JUDICIAL								
1	PROCURADURIA PUBLICA MUNICIPAL		1				1	2
IV. ÓRGANO DE DIRECCIÓN								
1	GERENCIA MUNICIPAL		1				2	3
V. ÓRGANOS DE ASESORAMIENTO								
1	OFICINA DE ASESORIA JURIDICA		1					1
2	GERENCIA DE PLANEAMIENTO Y PRESUPUESTO		1			7	1	9
VI. ÓRGANOS DE APOYO								
1	UNIDAD DE SECRETARIA GENERAL					3		3
2	UNIDAD DE IMAGEN INSTITUCIONAL					1		1
3	GERENCIA DE ADMINISTRACIÓN Y FINANZAS		1			9	2	12
4	GERENCIA DE RENTAS		1			4	2	7
VII. ÓRGANOS DE LINEA								
1	GERENCIA DE DESARROLLO URBANO Y SANEAMIENTO		1			3	6	10
2	GERENCIA DE OBRAS, MAQUINARIAS Y EQUIPOS		1			9	11	21
3	GERENCIA DE PROGRAMAS SOCIALES Y DESARROLLO HUMANO		1			8	11	20
4	GERENCIA DE SERVICIOS A LA COMUNIDAD Y PARTICIPACIÓN VECINAL		1			9	25	35
5	GERENCIA DE SEGURIDAD CIUDADANA		1			4	11	16
TOTAL		1	12	0	1	60	78	152

OCUPADOS	140
PREVISTOS	12
TOTAL GENERAL	152

LEYENDA

FP	Funcionario Público
EC	Empleado de Confianza
SP-EJ	Servidor Público Ejecutivo
SP-ES	Servidor Público Especialista
SP-AP	Servidor Público de Apoyo
N	Nombrado
O	Ocupado
P	Previsto